



平成27年度 秋田県総合教育センター  
**総合教育センターだより**

第148号  
 2015年12月7日発行  
 〒010-0101 湯上市天王宇迫分西29-76  
 TEL 018-873-7200 (代表)  
<http://www.akita-c.ed.jp>

**● 第30回秋田県教育研究発表会 参加申込み受付中!**

先頃、総合教育センターホームページにおいて、「第30回秋田県教育研究発表会」(平成28年2月4日・5日)の第二次案内を公開するとともに、参加申込みの受付をしています。

発表会コンセプト

**「郷土あきたの教育への提案」**

**2月4日(木)**

**9:30- 9:50 開会式**

**10:00-11:50 パネルディスカッション**

※詳しくは、総合教育センターHPトップページの「教育研究発表会」アイコンをクリックしてご覧下さい。  
<http://www.akita-c.ed.jp>

**ふるさと教育推進プロジェクト「郷土あきたに学ぶ」**



コーディネーター	秋田大学教育文化学部	阿部 昇	教授
パネリスト	秋田県立角館高等学校	福原 幸子	教諭
	湯上市立羽城中学校	近藤 秀一	教頭
	能代市立湊城南小学校	佐藤 牧子	教諭
	県総合教育センター	八木澤 徹	指導主事

地域にある様々な教育力をどのようにして学校教育に生かしていけばよいかディスカッションします。

**11:50-12:40 昼食・休憩**

当センター内食堂において、平成27年度高校生商品開発コンテスト(料理部門)受賞作品をアレンジした「高校生レシピランチ」を二日間限定で販売いたします。



**12:40-13:30 研究発表(ポスター)**

二日間にわたり、発表者と参加者が一堂に会するポスターセッション形式の研究発表を行います。聞き手が興味ある発表を選んで聞き、発表者と気軽に意見を交換しながら研究成果を共有できます。



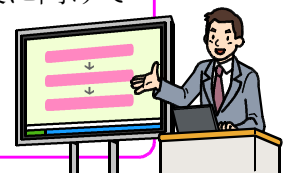
平成26年度ポスター発表の様子

**13:40-15:40 研究発表**

国や県の委託による研究、日教弘秋田支部入賞研究論文、東北全国規模の研究協議会で公表された研究、大学院における研究など、61件の研究発表があります。

◇14:25~14:55 センター研究 支援班・児童生徒支援  
 「生徒指導の機能を生かし、問題行動等を未然に防ぐ教育活動の充実に向けて～これまでの研究成果と関連付けた情報提供から～」

◇15:10~15:40 センター研究 支援班・特別支援教育  
 「校内組織の活用による特別支援教育へのチームアプローチ」



2月5日(金)

9:20-11:00 講演

演題 「郷土あきたの教育への提言～自らの体験を基に～」

講師 (株)佐々木常夫マネジメントリサーチ代表 元東レ経営研究所社長  
佐々木 常夫 氏



【プロフィール】

1969年東京大学経済学部卒業，同年東レ入社。自閉症の長男の世話など多難な家庭生活。一方，破綻会社の再建やさまざまな事業改革など多忙を極め，そうした仕事にも全力で取り組む。

2001年，東レ同期トップで取締役となり，2003年より東レ経営研究所社長となる。内閣府の男女共同参画会議議員，大阪大学客員教授などの公職を歴任。

著書「それでもなお生きる」(河出書房新社)「ビッグ・ツリー」(WAVA出版)など多数

11:10-12:00 研究発表(ポスター)

12:00-12:50 昼食・休憩

12:50-14:50 研究発表

多数のご参加を  
お待ちしております！

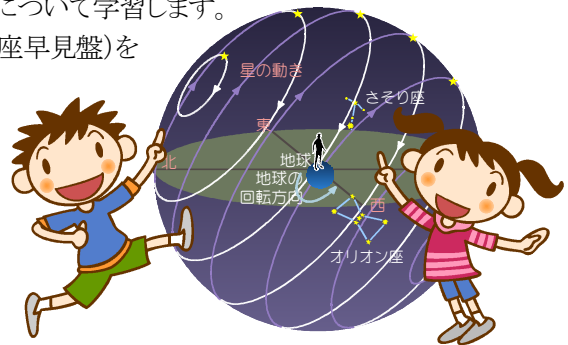
◇13:35～14:50 センター研究 教科・研究班  
「主体的・協働的な学びを通じた課題解決的な授業モデルの提案(1年次)」



## 「プラネタリウム教室」開催！

県内屈指のプラネタリウムで，冬の星座にまつわるお話や，星座の見つけ方について学習します。  
また，パソコンで自由に天体シミュレーションを体験したり，星座観察用具(星座早見盤)を製作したりすることもできます。みなさんの御来場をお待ちしています！

- ◇日時 平成27年12月28日(月)
- ◇場所 総合教育センター(プラネタリウム室ほか)
- ◇受付 午前9時40分から，当センター正面入口で行います。
- ◇対象 4歳以上の幼児から中学生までの児童・生徒とその保護者
- ◇開催時間と内容



	時間	内容	対象
プラネタリウム学習会1	10:00～10:40	番組名「星空ピクニック」	幼児～小学生(低学年)
天体シミュレーション	10:00～11:50	PCで天体シミュレーションの体験	小学生(低学年)～中学生
プラネタリウム学習会2	11:10～11:50	番組名「星とその動き」	中学生
星座観察道具の製作	10:00～11:50	星座早見盤，星座シートの製作	幼児～小学生

詳しくは，当センターホームページを御覧ください。

▼お問合せ先▼ TEL 018-873-7203 担当(小玉)

### information 施設利用のご案内

県内の各学校は当センターのプラネタリウム室を利用することができます。お気軽にお問い合わせください。(問合せ先は，上記プラネタリウム教室と同様です。)



当センターのプラネタリウム